



*Ihr  
Rundum-  
sorglos-  
Paket*



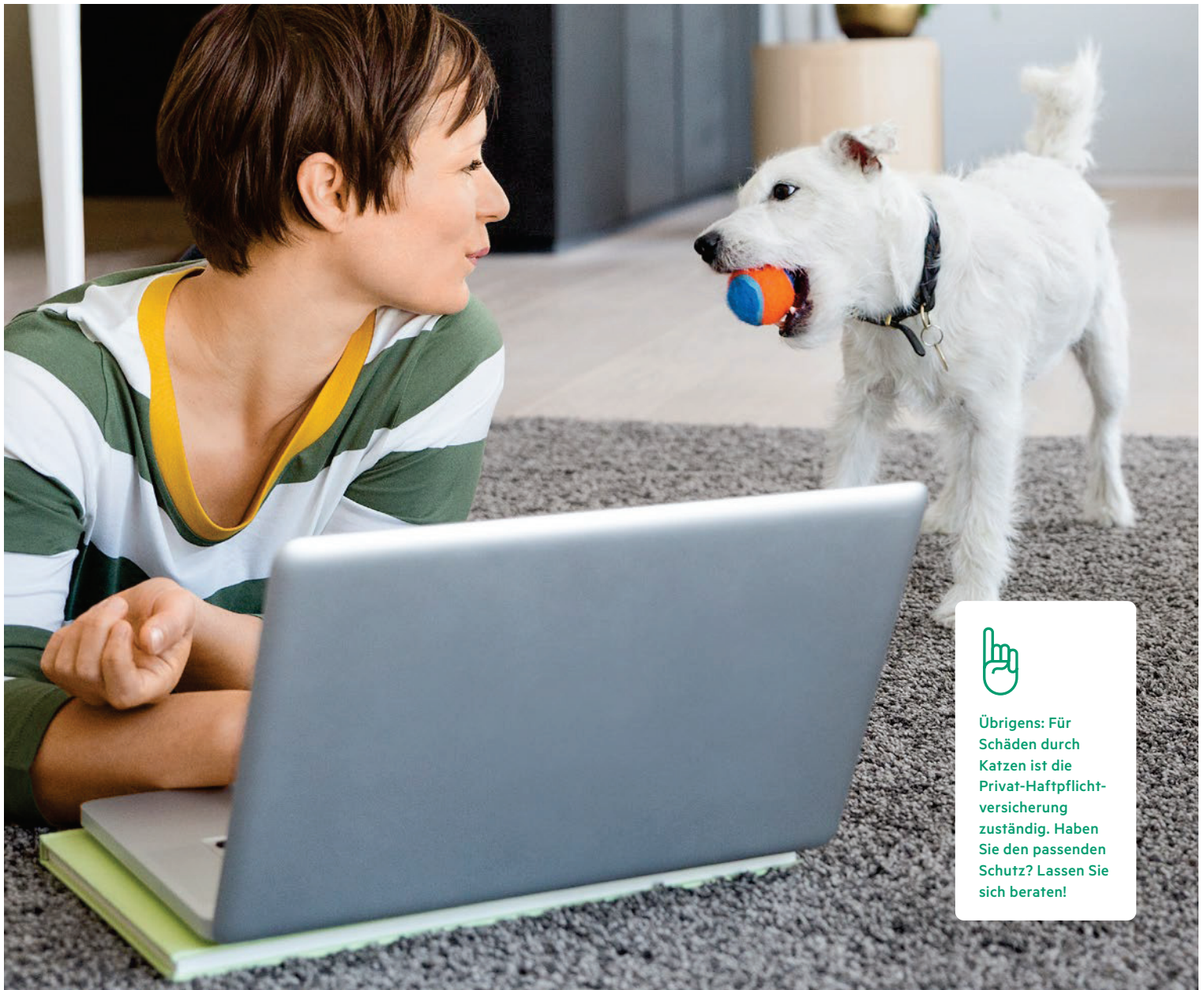
Hand in Hand ist  
**HanseMerkur**

# Hund & Katze **in guten Händen**

TIERVERSICHERUNGEN

# Ein Muss für alle Hundehalter

Sie ist die wichtigste Absicherung für Herrchen bzw. Frauchen: die Hundehalter-Haftpflichtversicherung. Denn als Halter sind Sie für Ihr Tier verantwortlich – auch für alle Schäden, die es anrichtet.



Übrigens: Für Schäden durch Katzen ist die Privat-Haftpflichtversicherung zuständig. Haben Sie den passenden Schutz? Lassen Sie sich beraten!

## Die Highlights



**Alle Rassen versicherbar**



**Best-Leistungs-Garantie**



**Giftködter-Schutz (optional)**

## Umfassende Absicherung? Bei uns Standard!

### Versicherte Personen

- Hundehalter und Personen in häuslicher Gemeinschaft mit dem Versicherungsnehmer
- Fremde Tierhüter (nicht gewerblich)

### Versicherte Aktivitäten

- Unterricht in Hundeschule oder -verein
- Veranstaltungen und Turniere, z. B. Hundeschauen, Hundrennen, Agility, Flyball, Dog Dance
- Aufenthalt in Hundepension

### Außerdem

- Hohe Versicherungssummen
- Mietsachschäden, Auslandsschäden
- Forderungsausfall

### Giftködter-Schutz

- Für unter 1 EUR im Monat als Baustein zubuchbar
- Kostenübernahme für Diagnostik, Behandlung oder Operation nach Kontakt mit oder Aufnahme von Ködern, scharfen bzw. schädlichen Gegenständen

# Leistungsumfang nach Wahl!

## Welche Leistungsvariante darf es sein?

Sie haben die Wahl! Hier sehen Sie ausgewählte Leistungen und Unterschiede.

	Komfort	Premium plus
<b>Personen-, Sach- und Vermögensschäden pauschal<sup>1</sup></b>	15 Mio. EUR	50 Mio. EUR
<b>Ansprüche gegen den Versicherungsnehmer (VN)</b> - Fremde Tierhüter, Figuranten (Scheinverbrecher) - Unverheiratete Kinder des VN als Hundehüter	✓ Nein	✓ ✓
<b>Nutzung des Hundes</b> - Privat als Therapie-, Assistenz-, Such-, Blinden-, Rettungshund und bei ehrenamtlichen Tätigkeiten - Gewerblich, nebenberuflich: Jahresumsatz bis 12.000,- EUR	✓ Nein	✓ ✓
<b>Weitere Einschlüsse</b> - Welpen - Neupreisentschädigung für beschädigte Sachen	6 Monate Nein	12 Monate 5.000,- EUR
<b>Mietsachschäden</b> - An unbeweglichen Sachen, z. B. Grundstücken, Gebäuden - An beweglichen Sachen in Ferienunterkünften - An sonstigen beweglichen Sachen zur privaten Nutzung, z. B. Hundetransportanhänger/-transportbox	1 Mio. EUR 30.000,- EUR Nein	50 Mio. EUR 15 Mio. EUR 5.000,- EUR
<b>Forderungsausfalldeckung</b> - Mindestschadenshöhe - Durchsetzung Rechtsanspruch - Leistungen bei Schädigung durch fremden Hund > Personenschaden (Opferschutz) > Tierarztkosten für eigenen Hund	2.500,- EUR Nein Nein Nein	Ohne 500.000,- EUR 50.000,- EUR 2.500,- EUR
<b>Schäden im Ausland bei Aufenthalt</b> - Innerhalb Europas - Außerhalb Europas	Unbegrenzt 1 Jahr	Unbegrenzt 5 Jahre
<b>Best-Leistungs-Garantie (Marktgarantie)</b> Anpassung Versicherungsschutz im Schadenfall, falls ein Versicherer am deutschen Markt Schutz in höherem Umfang bietet	Nein	✓
<b>Übernahme anfallender Tierarztkosten</b> für eigenen Hund bei Verletzungen durch Giftköder oder scharfe Gegenstände bis 5.000,- EUR	Optional	Optional
	<b>Giftköder-Schutz<sup>2</sup></b>	
	Optional	Optional



Das ist natürlich noch längst nicht alles. Fragen Sie nach unserer Leistungsübersicht!

<sup>1</sup> Pro Einzelperson max. 15 Mio. EUR. <sup>2</sup> Zusatztarif Giftköder Protect. Die Leistungsbeschreibungen sind verkürzt wiedergegeben. Maßgebend sind die Kundeninformationen der Hundehalter-Haftpflichtversicherung September 2024.

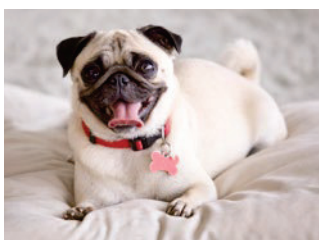


## Die Absicherung ist existenziell – die Kosten sind gering:

Diese Faktoren bestimmen den Beitrag der Hundehalter-Haftpflichtversicherung:

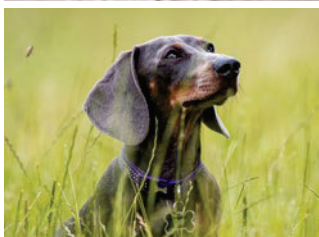
- Alter des Versicherungsnehmers
- Rasse
- Leistungsvariante
- Selbstbeteiligung
- Zahlungsweise
- Vorschäden
- Optional Giftködter-Schutz

## Beispiele: jährliche Beiträge in Euro<sup>1</sup>



### Mops, Chihuahua, Havanese, Malteser oder Shih Tzu

	Komfort		Premium plus	
	Mit SB	Ohne SB	Mit SB	Ohne SB
Selbstbeteiligung (SB) 150,- EUR				
Hundehalter-Haftpflicht	36,26	43,09	42,30	49,80



### Dackel, Französische Bulldogge oder Jack Russell Terrier

	Komfort		Premium plus	
	Mit SB	Ohne SB	Mit SB	Ohne SB
Selbstbeteiligung (SB) 150,- EUR				
Hundehalter-Haftpflicht	43,54	51,75	50,80	59,80



### Golden Retriever, Berner Sennenhund oder Labrador Retriever

	Komfort		Premium plus	
	Mit SB	Ohne SB	Mit SB	Ohne SB
Selbstbeteiligung (SB) 150,- EUR				
Hundehalter-Haftpflicht	57,60	68,45	67,20	79,10

**Giftködter verschluckt?**  
Bei Kontakt mit oder Aufnahme von Giftködtern oder scharfen Gegenständen trägt die HanseMerkur die Tierarztkosten für Ihren Hund.

### Giftködter-Schutz (optional)

	Mit SB	Ohne SB
Jährlicher Beitrag in Euro	8,90	11,90

<sup>1</sup> Alter des Versicherungsnehmers = 40 Jahre; keine Vorschäden.

# Schluss mit der Angst vor Tierarzt- Rechnungen!

Unsere geliebten Vierbeiner müssen wie wir Menschen auch mal zum Arzt. Eine Krankheit oder ein Unfall kann leider jedes Tier ereilen. Die Kosten steigen schnell in unkalkulierbare Höhen. Eine Absicherung kann daher sinnvoll sein.



## Operationskosten für Hunde und Katzen

**Kleinere Hauttumor-Erkrankung**

1.000 €

**Größere Organtumore**

2.500 €

**Hautverletzung/Wundnaht**

500 €

**Bandscheibenvorfall**

5.000 €

**Entzündung der Gebärmutter**

1.800 €

**Magendrehung**

4.000 €

**Ellbogengelenksdysplasie**

3.000 €

**Fraktur**

3.500 €

**Kreuzbandriss**

3.500 €

**Fremdkörperentfernung Endoskopie**

1.000 €

**Fremdkörperentfernung operativ**

3.000 €

**Zahnextraktion**

1.200 €



## Behandlungskosten für Hunde und Katzen je Behandlungstag

**Magen-Darm-Erkrankung**

150 €

**Allergie**

350 €

**Ohrenentzündung**

170 €

**Hautausschlag**

120 €

**Impfungen, jährlich**

130 €

**Krallenabriss**

300 €

**Zahnsteinentfernung**

800 €

Die genannten Beispiele sind Durchschnittswerte, die auf Erfahrungen beruhen und dienen nur zur Orientierung.

# Tier-OP Versicherung für den Fall der Fälle

**Freie Tierarzt- und Klinikwahl**

**Erstattungshöhe von Tierarztrechnungen nach GOT<sup>1</sup>**

**Schutz bei vorübergehenden Auslandsaufenthalten**

**Wartezeit**

**Wartezeit bei besonderen Erkrankungen/Diagnosen<sup>3</sup>**

**Selbstbeteiligung (SB) je Operation**

Wählbare Optionen: Ohne SB / 250,- EUR SB / 500,- EUR SB

**Jahreshöchstentschädigung**

**Diagnostik/Untersuchungen vor der OP (inkl. Röntgen etc.)**

**Unterbringung in der Tierklinik nach der OP**

**Nachbehandlungen nach der OP**

**Physiotherapie, Osteopathie und Chiropraktik nach der OP**

**Operationen bei besonderen Erkrankungen/Diagnosen<sup>3</sup>,**

z. B. Ellbogendysplasie (ED), Hüftdysplasie (HD)

**Stabiler Beitrag:** Keine Beitragserhöhungen bei steigendem Tialter

**Kündigungsschutz im Schadenfall** ab Versicherungsbeginn

**Lebenslanger Versicherungsschutz** ab dem 4. Versicherungsjahr

**Zahn:** u. a. Zahnextraktionen, Wurzelbehandlungen, Zahnfüllungen, Korrektur von Zahn- und Kieferanomalien, Zahnersatz

**Tier Assistance:** u. a. Unterbringung des Tieres, z. B. bei Unfall oder Krankheit des Besitzers

	Komfort	Premium	Premium plus
	✓	✓	✓
	3-facher Satz	4-facher Satz inkl. Notdienstgebühren	4-facher Satz inkl. Notdienstgebühren
	3 Monate, weltweit	6 Monate, weltweit	12 Monate, weltweit
	1 Monat, bei Unfall: keine	1 Monat, bei Unfall: keine	1 Monat, bei Unfall: keine
	Nicht versichert	12 Monate	6 Monate
	Mit SB optional, ohne SB bis Eintrittsalter 5 Jahre <sup>2</sup>	Mit SB optional, ohne SB bis Eintrittsalter 5 Jahre <sup>2</sup>	Mit SB optional, ohne SB bis Eintrittsalter 5 Jahre <sup>2</sup>
<b>Leistungen bei Operationen</b>			
	2.500,- EUR	5.000,- EUR	Unbegrenzt
	Kosten für letzten Vorbereitungstag und OP-Tag	Kosten für letzten Vorbereitungstag und OP-Tag	Kosten für letzten Vorbereitungstag und OP-Tag
	15 Tage	30 Tage	60 Tage
	15 Tage	30 Tage	60 Tage
	15 Tage	30 Tage	60 Tage
	Nein	5.000,- EUR <sup>4</sup>	Unbegrenzt
<b>Garantien</b>			
	✓	✓	✓
	✓	✓	✓
	✓ <sup>5</sup>	✓ <sup>5</sup>	✓
<b>Optionale Bausteine</b>			
	Nein	Optional	Optional
	Optional	Optional	Optional

<sup>1</sup> GOT = Gebührenordnung für Tierärzte.

<sup>2</sup> Bei Hunderassen der Risikoklasse E beträgt das Höchsteintrittsalter 3 Jahre.

<sup>3</sup> Eine vollständige Übersicht über besondere Erkrankungen/Diagnosen entnehmen Sie bitte den jeweiligen Kundeninformationen.

<sup>4</sup> Der Höchstbetrag gilt für alle Versicherungsfälle während der Vertragslaufzeit.

<sup>5</sup> In bestimmten Fällen kann eine Kündigung ausgesprochen werden. In diesem Fall garantiert die HanseMerkur ein Umstellungsangebot im gleichen Tarif der bisherigen Tierversicherung mit einer erhöhten Selbstbeteiligung.

# Tier-Krankenversicherung – der Rundum-Schutz

	Komfort	Premium	Premium plus
<b>Freie Tierarzt- und Klinikwahl</b>	✓	✓	✓
<b>Erstattungshöhe von Tierarztrechnungen nach GOT<sup>1</sup></b>	3-facher Satz	4-facher Satz inkl. Notdienstgebühren	4-facher Satz inkl. Notdienstgebühren
<b>Schutz bei vorübergehenden Auslandsaufenthalten</b>	3 Monate, weltweit	6 Monate, weltweit	12 Monate, weltweit
<b>Wartezeit</b>	1 Monat, bei Unfall: keine	1 Monat, bei Unfall: keine	1 Monat, bei Unfall: keine
<b>Wartezeit bei besonderen Erkrankungen/Diagnosen<sup>3</sup></b>	Nicht versichert	12 Monate	6 Monate
<b>Selbstbeteiligung (SB) je Versicherungsjahr</b> Wählbare Optionen: Ohne SB / 250,- EUR SB / 500,- EUR SB	Mit SB optional, ohne SB bis Eintrittsalter 5 Jahre <sup>2</sup>	Mit SB optional, ohne SB bis Eintrittsalter 5 Jahre <sup>2</sup>	Mit SB optional, ohne SB bis Eintrittsalter 5 Jahre <sup>2</sup>
<b>Jahreshöchstentschädigung</b>	2.500,- EUR	5.000,- EUR	Unbegrenzt
<b>Diagnostik:</b> Berücksichtigung sämtlicher Untersuchungen zur Diagnosestellung	✓	✓	✓
<b>Unterbringung in der Tierklinik ohne zeitliche Begrenzung</b>	✓	✓	✓
<b>Nachbehandlungen ohne zeitliche Begrenzung</b>	✓	✓	✓
<b>Physiotherapie, Osteopathie und Chiropraktik nach der OP</b>	15 Tage, danach zusätzlich 100,- EUR jährlich	30 Tage, danach zusätzlich 250,- EUR jährlich	60 Tage, danach zusätzlich 250,- EUR jährlich
<b>Operationen bei besonderen Erkrankungen/Diagnosen<sup>3</sup>, z. B. Ellbogendysplasie (ED), Hüftdysplasie (HD)</b>	Nein	5.000,- EUR <sup>4</sup>	Unbegrenzt
<b>Vorsorge und vorbeugende Behandlungen, z. B. Schutzimpfungen, Floh- und Zeckenvorsorge, Zahnreinigung und Zahnsteinentfernung</b>	Nein	75,- EUR	100,- EUR
<b>Moderate Beitragsentwicklung:</b> Anpassung nach dem 3., 5., 7. und 9. Geburtstag des Tieres	✓	✓	✓
<b>Kündigungsschutz im Schadenfall</b> ab Versicherungsbeginn	✓	✓	✓
<b>Lebenslanger Versicherungsschutz</b> ab dem 4. Versicherungsjahr	✓ <sup>5</sup>	✓ <sup>5</sup>	✓ <sup>6</sup>
<b>Zahn:</b> u. a. Zahnextraktionen, Wurzelbehandlungen, Zahnfüllungen, Korrektur von Zahn- und Kieferanomalien, Zahnersatz	Nein	Optional	Optional
<b>Tier Assistance:</b> u. a. Unterbringung des Tieres, z. B. bei Unfall oder Krankheit des Besitzers	Optional	Optional	Optional
<b>Vorsorge Plus:</b> u. a. Erhöhung der Vorsorgepauschale auf 250,- EUR jährlich und weitere Leistungen	Nein	Nein	Optional
<b>Leistungen bei Operationen und Allgemeinen Behandlungen</b>			
	2.500,- EUR	5.000,- EUR	Unbegrenzt
	✓	✓	✓
	✓	✓	✓
	✓	✓	✓
	15 Tage, danach zusätzlich 100,- EUR jährlich	30 Tage, danach zusätzlich 250,- EUR jährlich	60 Tage, danach zusätzlich 250,- EUR jährlich
	Nein	5.000,- EUR <sup>4</sup>	Unbegrenzt
	Nein	75,- EUR	100,- EUR
<b>Garantien</b>			
	✓	✓	✓
	✓	✓	✓
	✓ <sup>5</sup>	✓ <sup>5</sup>	✓ <sup>6</sup>
<b>Optionale Bausteine</b>			
	Nein	Optional	Optional
	Optional	Optional	Optional
	Nein	Nein	Optional

<sup>6</sup> In bestimmten Fällen kann eine Kündigung ausgesprochen werden. In diesem Fall garantiert die HanseMerkur ein Umstellungsangebot im gleichen Tarif der Tier-Krankenversicherung mit einer erhöhten Selbstbeteiligung und einer Jahreshöchstentschädigung von 10.000,- EUR für Allgemeine Behandlungen.

# Faire Beiträge für ein richtig gutes Gefühl

## Gute Absicherung muss nicht teuer sein:

Diese Faktoren bestimmen den Beitrag:

- **Alter des Tiers**
- **Rasse**
- **Bei Hunde-Mischlingen: Schulterhöhe**
- **Bei Katzen: Haltungsform** (Wohnung oder Freigänger)
- **Leistungsvariante**
- **Selbstbeteiligung**
- **Optionale Bausteine**

## Beispiele

### Jack Russell Terrier und Australian Shepherd

Eintrittsalter bis 1 Jahr, monatlicher Beitrag in Euro

Tier-OP Versicherung	Komfort			Premium			Premium plus		
	500,-	250,-	Ohne	500,-	250,-	Ohne	500,-	250,-	Ohne
Selbstbeteiligung (SB)	500,-	250,-	Ohne	500,-	250,-	Ohne	500,-	250,-	Ohne
OP-Schutz	7,38	9,21	12,45	10,31	12,89	17,41	11,21	14,01	18,93
OP-Schutz + Zahn	-			11,64	14,55	20,96	12,54	15,67	22,48
+ Tier Assistance (optional)	5,95			5,95			5,95		

Tier-Krankenversicherung	Komfort			Premium			Premium plus		
	500,-	250,-	Ohne	500,-	250,-	Ohne	500,-	250,-	Ohne
Selbstbeteiligung (SB)	500,-	250,-	Ohne	500,-	250,-	Ohne	500,-	250,-	Ohne
OP-Schutz + Allgemeine Behandlung	28,19	38,96	54,84	37,58	51,94	73,11	40,17	55,53	78,15
OP-Schutz + Allgemeine Behandlung + Zahn	-			39,84	54,95	77,08	42,44	58,54	82,11
+ Tier Assistance (optional)	5,95			5,95			5,95		
+ Vorsorge Plus (optional)	-			-			11,90		

### Europäisch Kurzhaar (Haltungsform: Wohnung)

Eintrittsalter bis 1 Jahr, monatlicher Beitrag in Euro

Tier-OP Versicherung	Komfort			Premium			Premium plus		
	500,-	250,-	Ohne	500,-	250,-	Ohne	500,-	250,-	Ohne
Selbstbeteiligung (SB)	500,-	250,-	Ohne	500,-	250,-	Ohne	500,-	250,-	Ohne
OP-Schutz	4,32	5,39	7,71	5,83	7,29	10,41	6,34	7,93	11,32
OP-Schutz + Zahn	-			9,47	11,84	18,48	9,98	12,47	19,39
+ Tier Assistance (optional)	5,95			5,95			5,95		

Tier-Krankenversicherung	Komfort			Premium			Premium plus		
	500,-	250,-	Ohne	500,-	250,-	Ohne	500,-	250,-	Ohne
Selbstbeteiligung (SB)	500,-	250,-	Ohne	500,-	250,-	Ohne	500,-	250,-	Ohne
OP-Schutz + Allgemeine Behandlung	14,28	20,41	30,38	19,04	27,22	40,52	20,55	29,37	43,71
OP-Schutz + Allgemeine Behandlung + Zahn	-			22,59	32,32	48,71	24,10	34,47	51,90
+ Tier Assistance (optional)	5,95			5,95			5,95		
+ Vorsorge Plus (optional)	-			-			11,90		

# Tierisch gute Zusatzbausteine

## Mehr Schutz für Ihre Fellnase – individuell und flexibel

Sie möchten für Ihren Hund oder Ihre Katze nur das Beste – und im Ernstfall gut abgesichert sein? Eine OP- oder Krankenversicherung legt den Grundstein dafür. Mit unseren optionalen Zusatzbausteinen erweitern Sie den Versicherungsschutz ganz nach Bedarf und sorgen für eine umfassende Absicherung. So behalten Sie die Kosten im Blick und schenken Ihrem Tier zusätzliche Sicherheit.



### Zahn

Den Zahnbaustein können Sie in den Tarifvarianten **Premium und Premium plus** optional hinzubuchen. Mitversichert sind u. a.:

- Zahnextraktion
- Wurzelbehandlungen
- Zahnfüllungen
- Zahnersatz
- Korrekturen von Zahn- und Kieferanomalien



### Tier Assistance

Der Baustein Tier Assistance ist **in allen Tarifvarianten** optional verfügbar. Wir unterstützen Sie zuverlässig im Notfall: Wenn Sie z. B. einen Unfall haben oder erkranken, übernehmen wir die Organisation und die Kosten für die Unterbringung Ihres Tieres. Auch bei Urlaubsreisen helfen wir – etwa bei der Vermittlung einer passenden Tierbetreuung.



### Vorsorge Plus

Den Zusatzbaustein Vorsorge Plus können Sie in der Tarifvariante **Premium plus der Tier-Krankenversicherung** optional ergänzen. Damit profitieren Sie von einer **erhöhten Vorsorge-Pauschale von 250,- EUR pro Jahr**, die auch für zusätzliche Leistungen genutzt werden kann, z. B.:

- Tier-Verhaltenstherapie
- Kosten für Erstellung eines EU-Heimtierausweises oder Gesundheitszeugnisses
- verschriebene Diätfuttermittel und Vitamin-/Mineralstoffpräparate

Hand in Hand ist HanseMerkur – ein Grundsatz, der sich in unseren vielfach ausgezeichneten Produkten sowie in allen Leistungsangeboten widerspiegelt. Bei uns gehen individuelle Ansprüche und die Stärke unserer Gemeinschaft Hand in Hand. Denn mit einem starken Partner an der Seite kann man mehr erreichen. Gemeinsam schaffen wir täglich die Voraussetzung für ein sicheres Leben.



Hand in Hand ist  
**HanseMerkur**

**HanseMerkur**

Siegfried-Wedells-Platz 1  
20354 Hamburg

Telefon 040 4119-7000  
Telefax 040 4119-3257

[info@hansemerkur.de](mailto:info@hansemerkur.de)  
[www.hansemerkur.de](http://www.hansemerkur.de)